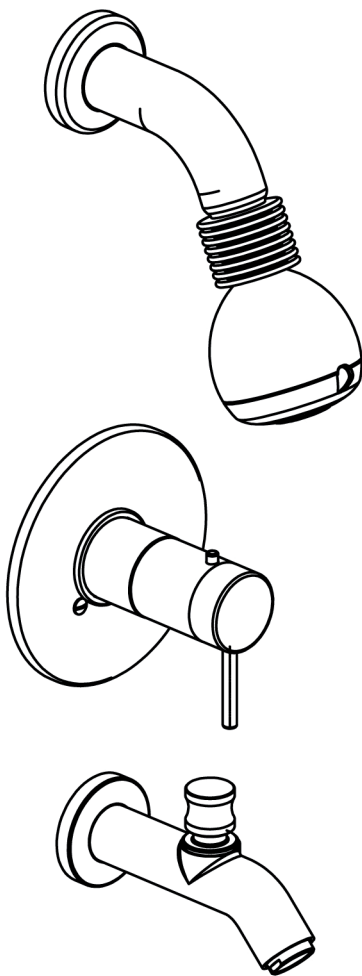
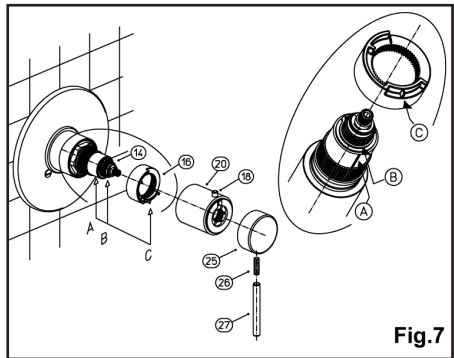
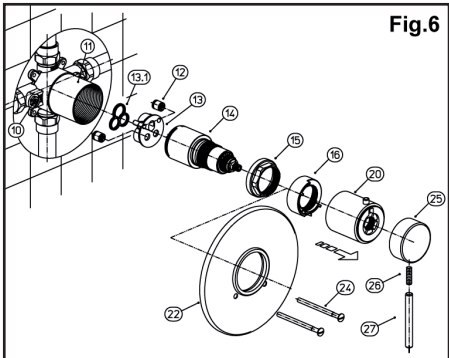
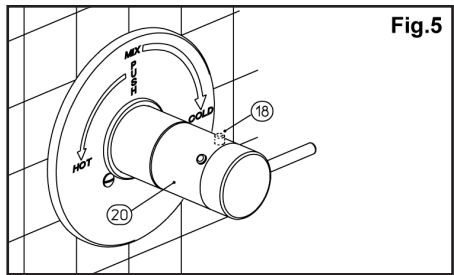
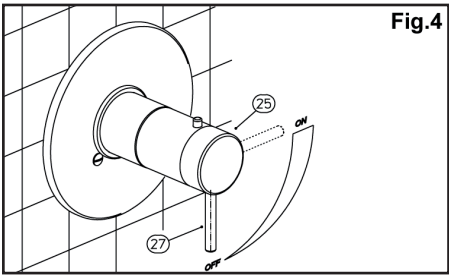
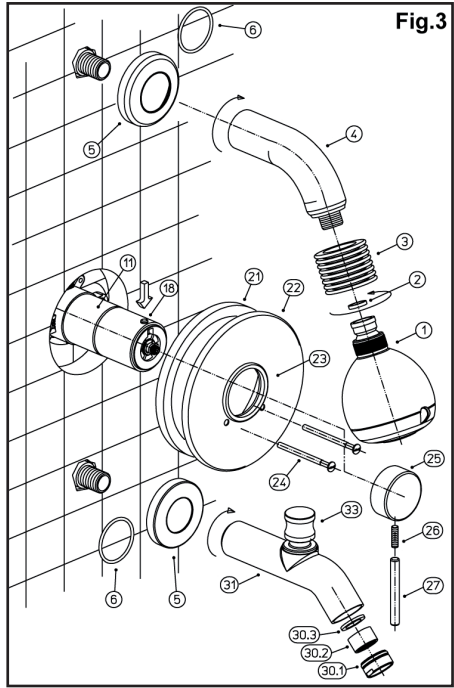
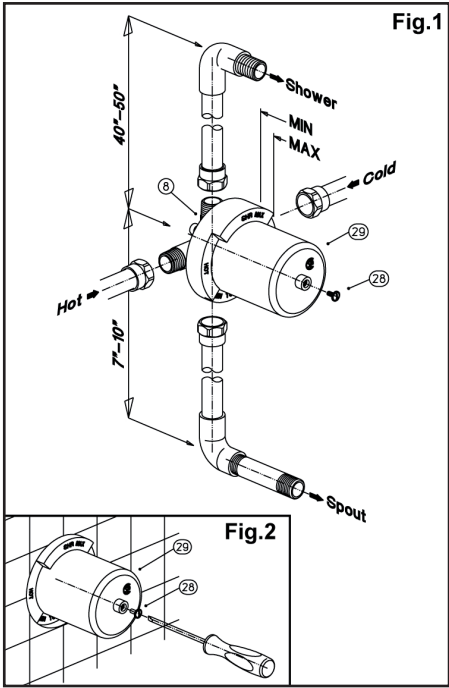


Vanová a sprchová termostatická baterie

Pokyny k montáži





Všeobecné podmínky pro použití:

přívody	doporučené parametry	Max.	Min.
teplá voda	150°F (~65°C)	175 °F (~80°C)	60°F (~15°C)
studená voda	60 °F (~15°C)		
provozní tlak	45 psi (~3 bar)	75 psi (~5 bar)	7 psi (~0,5 bar)

Jestliže pracovní tlak překračuje 75 psi (5 bar), doporučujeme instalovat zařízení pro snížení tlaku.

Tipy a rady pro čištění:

Chromované díly nebo díly s podobnou povrchovou úpravou je třeba čistit pouze jemným mýdlem a vodou za pomoci houby nebo jemného hadříku. Důležité upozornění! Nikdy nepoužívejte abrazivní prostředky ani produkty, které jsou vysoce kyselé.

Obr. č. 1: Postup při montáži

POZOR! V zájmu správné instalace musíte pečlivě dodržovat níže uvedené pokyny. Dodržujte uvedené minimální rozměry: 7"-10" (178 mm – 254 mm) mezi kohoutem a tělesem baterie, 40"-50" (1016 mm – 1270 mm) mezi tělesem a sprchovou hlavici. Umístěte těleso baterie (3) ke stěně tak, aby vývod pro sprchu směřoval nahoru. Poté napojte přívod teplé vody k levému vstupu a přívod studené vody k pravé

mu vstupu (v případě potřeby sejměte plastový kryt (2) tak, že vyšroubujete šroub (1), abyste si usnadnili instalaci). Hloubka zapuštění do stěny (včetně povrstvení) musí být zachována v toleranci, která je dána tloušťkou plastového krytu (2).

Obr. č. 2:

Dokončete povrchovou úpravu stěny a odstraňte plastový kryt (2) tak, že pomocí šroubováku vyšroubujete šroub (1).

Obr. č. 3:

Namontujte podložku (9) s těsněním (8) na těleso baterie. POZOR! Stiskněte tlačítko (7), poté zasuňte podložku (9). Fixujte pomocí šroubů (11). Zasuňte rukojeť (12), utáhněte pomocí šroubu bez hlavy (13), poté našroubujte páku (14). Instalujte kohout (17) a rameno sprchy (4). Při instalaci sprchovacího ramena postupujte následovně: odstraňte z přívodu do sprchy dočasnou záslepku. Nasuňte přírubu (5) na sprchovací rameno (4). Našroubujte sprchovací rameno (4) na sprchovací přívod a přitom použijte těsnící hmotu nebo instalatérský tmel. Utáhněte pomocí čistého hadru. Vypláchněte systém s demontovanou sprchovací hlavici. Opět instalujte sprchovací hlavici (1) na sprchové rameno (4) a nezapomeňte mezi tyto dva prvky vložit těsnění (3). Poté natočte sprchovací hlavici podle potřeby. Při instalaci kohoutu postupujte následovně: Vyjměte z přívodu kohoutu dočasnou záslepku. Instalujte závitové šroubení a použijte přitom závitové těsnění. Vložte „O“ kroužek (19) do příruby (18), poté nasuňte kohout (17). Našroubujte kohout (17) do fitinek a spoj

utěsněte těsnicí hmotou nebo instalatérským tmelem naneseným kolem základny. Vypláchněte systém s demontovaným provzdušňovačem (15). Opět instalujte provzdušňovač (15) na kohout (17).

Obr. č. 4: Řízení průtoku

Pro regulaci otvoru pro vodu a průtoku pohněte s rukojetí (2). Otáčení páky (1) proti směru hodinových ručiček vede ke zvýšení průtoku v závislosti na otočení rukojeti.

Obr. č. 5: Řízení teploty

Pro regulaci teploty přiváděné vody hýbejte s rukojetí (2): Otáčením doprava bude voda studenější, při otočení doleva naopak teplejší.

POZOR: Aby bylo zabráněno opaření, je rukojeť (2) opatřena bezpečnostním tlačítkem (1). Za normálních podmínek omezuje toto tlačítko za provozu teplotu dodávané vody v souladu s platnými pravidly na přibližně 38 °C (100 F). Pokud chcete vodu teplejší, stiskněte bezpečnostní tlačítko (1), čímž bude umožněno další otáčení rukojeti. Není zapotřebí, abyste nastavovali teplotu vody pokaždé, když spustíte sprchu. Teplota zůstane nastavena na hodnotu, které dáváte přednost.

Obr. č. 6: Výměna vložky

(Uzavřete hlavní přívody vody)

Odšroubujte páku (11), uvolněte šroub bez hlavy (10) sejměte rukojeť (9).

Vyjměte teplotní páku (8) ve směru šipky a vyjměte omezovač teploty (7). Vyjměte podložku (13) tak, že odšroubujete šrouby (12). Pomocí šroubováku uzavřete zavírací ventily (1) otočením o 90°.

Odšroubujte fixovací matici (6) a vyjměte vložku (5). Při montáži postupujte v opačném pořadí. Dbejte na dokonalou

čistotu ploch, které jsou v kontaktu s těsnicím podložkami vložky. Utáhněte fixovací matici (6) tak, aby bylo zajištěno utěsnění a zároveň byl umožněn hladký pohyb rukojeti.

POZOR!

Pro účely instalace uzavíracího zařízení a rukojeti si pečlivě přečtěte následující oddíl.

Obr. č. 7: Nastavení omezovače teploty

Proveďte vzájemnou polohu mezi mosazným trnem, který je označen čarou (B), a zářezem (A), který se nachází pod vložkou. Toto nastavení určuje správnou polohu 100 °F. Zasuňte omezovač (2) a zajistěte, aby zářez (C) lícoval se zářezem na patroně (A). Zatlačte rukojeť (3) až do pevné polohy, tedy do polohy proti vrcholu bezpečnostního zařízení (4). Nasuňte rukojeť (5), fixujte ji pomocí šroubu bez hlavy (6) a poté našroubujte páku (7).